



## We gaan aan de slag bij de Slurf!

In de Rusthofstraat (even zijde) en in een deel van de Paradijslaan (oneven zijde) staat het woongebouw de Slurf. De fundering van dit gebouw is erg slecht en het gebouw voldoet niet meer aan de eisen van deze tijd. Daarom gaan we hier aan de slag. In deze eerste nieuwsbrief lees je meer over wat we gaan doen. En hoe de planning voor de komende periode eruit ziet.

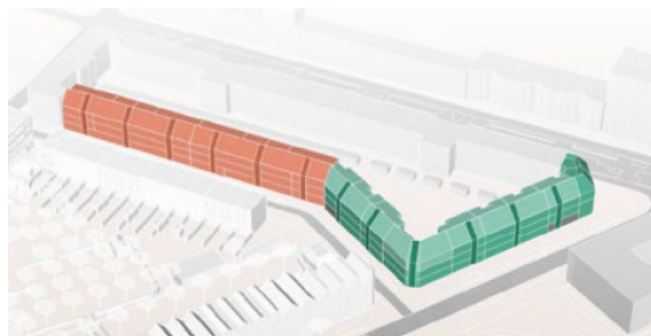
### Wat gaan we doen?

We kiezen voor een combinatie van sloop- en nieuwbouw en herstel:

- De woningen aan de Paradijslaan herstellen we. Zo blijft het originele karakter van het woongebouw aan de buitenkant bewaard. Aan de binnenkant passen we het gebouw aan, zodat het wel voldoet aan de eisen van deze tijd.
- Het deel van het gebouw aan de Rusthofstraat gaan we slopen. Hier komen nieuwe sociale huurwoningen terug.

### In gesprek met bewoners

De buurtbewoners informeerden we al eerder. Samen met de gemeente Rotterdam organiseerden we in juni 2023 een informatieavond. De meeste omwonenden zijn blij dat we het gebouw opknappen. We blijven met elkaar in gesprek hoe we dit het beste kunnen doen.



**Groen:** woningen die we herstellen.  
**Oranje:** sloop- en nieuwbouw woningen

# De Slurf: het proces.

Planning: in het hele proces gaan we met bewoners in gesprek over de aanpak.



## Kom je ook naar de informatieavond?

We organiseren samen met HP Architecten een informatieavond waarop we het voorlopig ontwerp van De Slurf laten zien. De architecten leggen uit welke keuzes er zijn gemaakt en waarom. Na de presentatie is er ook ruimte voor vragen. We zijn ook benieuwd wat je van het ontwerp vindt en of je nog andere ideeën hebt. We kijken dan hoe we de ideeën van bewoners kunnen meenemen in het definitieve ontwerp. Je krijgt nog een uitnodiging van ons.

**Wanneer:** dinsdag 28 november

**Tijd:** van 19.30 tot 21:30 uur. Je kunt vanaf 19.30 uur binnenlopen. De presentatie start om 20.00 uur.

**Waar:** Regina, Exercitiestraat 2B (tegenover De Slurf)

## De Slurf: de planning voor de komende periode

### • Het definitief ontwerp

Zojuist zijn de uitgangspunten voor de woningen vastgesteld. Voor veel mensen zegt dit niet zoveel, maar het is belangrijk voor de bouw van de nieuwe Slurf. Het betekent dat we door kunnen gaan met de volgende stap: het ontwerp afmaken.

In één van de uitgangspunten staat dat we met respect voor het verleden van het woongebouw zullen bouwen. We herstellen de portieken in oude glorie en de klassieke poort van het gebouw behouden we. Sterker nog, de poort zal toegang bieden tot een mooie en groene binnentuin.

### • Start werkzaamheden in 2024

We verwachten in de zomer van 2024 te starten met de voorbereidende werkzaamheden en het werk. Voordat we dit doen, houden we je op de hoogte wat deze werkzaamheden zijn. En wat dit precies voor jou betekent.

## Het plan: hoe gaat het er straks uitzien?

De nieuwbouw bestaat straks uit beneden-bovenwoningen: dat zijn woningen met twee verdiepingen, drie slaapkamers en een tuin of balkon. Deze woningen zijn bedoeld voor (jonge) gezinnen. De woningen die we herstellen, worden straks allemaal driekamerappartementen (gelijkvloers). Deze woningen zijn voor ouderen. Aan de achterkant komen er galerijen en een lift. Op deze manier zijn de woningen goed toegankelijk.

## Wonen in de nieuwe Slurf?

Op dit moment is de aanmelding nog niet gestart.

De aanmeldingen lopen straks via Woonnet Rijnmond.

## Heb je vragen?

Heb je vragen? Dan kun je contact opnemen met Woonstad Rotterdam via 010 440 88 00. Of via [deslurf@woonstadrotterdam.nl](mailto:deslurf@woonstadrotterdam.nl). We helpen je graag!

Met vriendelijke groet,

Team de Slurf

**woonstad.**  
rotterdam