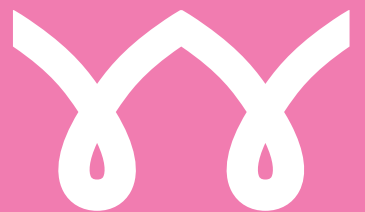


ALLEMAAL WIELEWAAL

GROEN IN DE WIELEWAAL

Het prachtige groen van de Wielewaal is uniek en wordt door een ieder gekoesterd. Voor de nieuwbouw moeten er aanpassingen worden gedaan in de opzet en de openbare ruimte van de huidige wijk; bomen gaan weg, nieuwe bomen en planten komen er voor terug. Na de vernieuwing is de nieuwe Wielewaal een lommerrijke, kleurrijke woonwijk met volop bomen, hagen, bloeiende struiken en klimplanten.

In deze nieuwsbrief leggen wij u uit wat er met de bomenstructuur gaat gebeuren en geven wij u een inkijkje in de plannen van Landschapsarchitecten Bleeker & Nauta.



EEN KLEURRIJKE WIJK, DOOR LANDSCHAPSARCHITECTE ANNEKE NAUTA

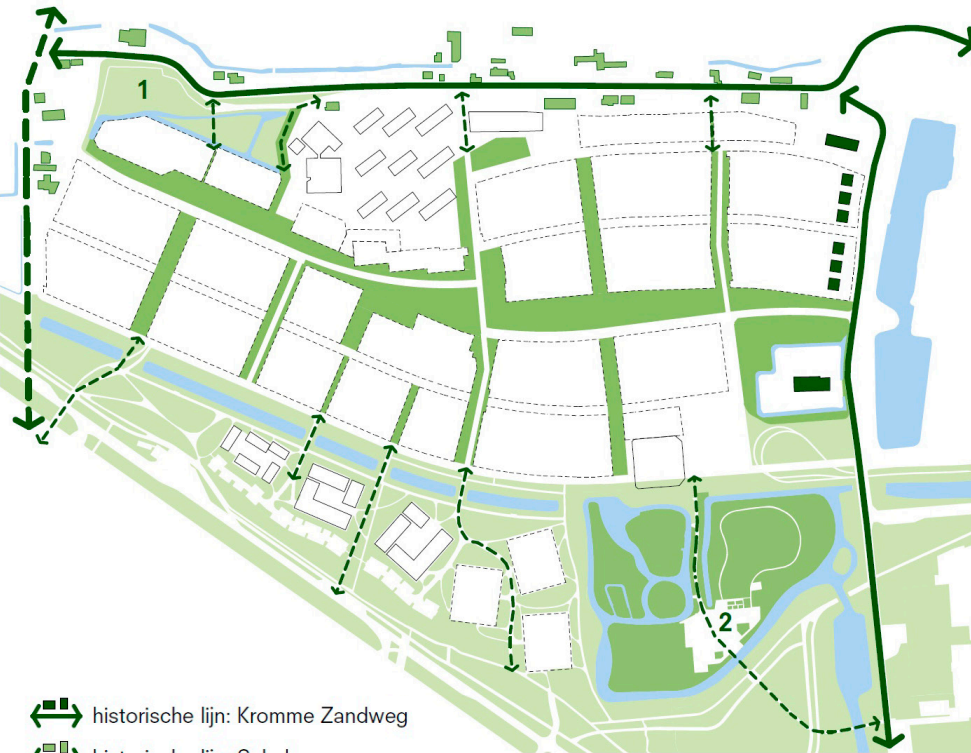
De nieuwe wijk blijft heel groen door de prachtige bomen. Maar er komt veel meer groen; met veel plezier vertelt Anneke Nauta wat de plannen zijn.



RUIMTE VOOR DE BUURT: AANTREKKELIJK, RUSTIG EN VEILIG

Groen moet uitnodigen om naar buiten te gaan om te spelen, te bewegen en om elkaar te ontmoeten. En de openbare ruimte moet natuurlijk in elk seizoen aantrekkelijk zijn en een veilige speelplek voor kinderen bieden. Met dit in gedachten en voortbordurend op de bestaande opzet is gekeken naar een nieuwe opzet voor de Wielewaal.

Op dit kaartje van het westelijke deel van de Wielewaal ziet u dat de centrale groene ruimte in het midden blijft. Daar dwars op komen groene voegen. Het openbare groen is altijd binnen handbereik vanaf het huis. Meer nog dan vroeger is er ruimte voor sport en spel en tuinen.



-  historische lijn: Kromme Zandweg
-  historische lijn: Schulpweg
-  historische lijn: Korperweg
-  verbindingen langzaam verkeer
-  singel
-  1 (1) 'landjes' aan de Schulpweg
-  2 (2) kinderboerderij, plek in het park

LOMMERIJK KARAKTER

Het openbaar groen in de Wielewaal bestaat nu vooral uit bomen in gras. In de nieuwe Wielewaal worden daar meer typen beplanting aan toe gevoegd, met name beplantingen die op ooghoogte wat toevoegen, maar ook in de diversiteit wordt gekeken naar rijke bloei, herfstkleur, bladvorm en -kleur, takstructuur, kroonvorm en winterbeeld. Per plek of straat kan een specifiek assortiment voor een eigen sfeer zorgen.



Beplantingstypen oude situatie



Beplantingstypen nieuwe situatie

HOOFDSTRUCTUUR BOMEN BLIJFT BESTAAN

De meeste grote, historische bomen blijven vanzelfsprekend behouden. Op de tekening ziet u ingetekend welke bomen er blijven staan en waar nieuwe bomen komen. Op dit moment wordt zorgvuldig onderzocht welke bomen er kunnen blijven staan. Zo wordt bijvoorbeeld bij bomen die aan de rand van de werkzaamheden staan, gekeken naar hoe de wortels lopen en of die bomen redelijke kans hebben tot overleven, zodat ze kunnen worden behouden. Alle bomen die echt niet kunnen worden behouden worden gecompenseerd met nieuw groen.

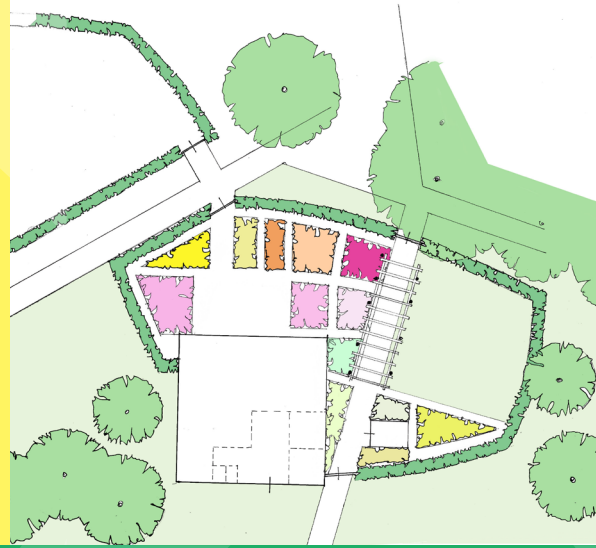
KAPVERGUNNING

Zodra duidelijk is welke bomen er precies weg moeten, wordt er een kapvergunning aangevraagd zodat gestart kan worden met het bouwrijp maken van de verschillende locaties. Het aanvragen van de kapvergunningen staat los van het bestemmingsplantraject.



RONDON HET WIELEWAALHUIS

Binnenkort wordt er rondom het Wielewaalhuis een voorbeeldtuin met terras en speelplek aangelegd. Op de tekening is te zien dat over het bestaande pad een pergola komt die zorgt voor een mooie scheiding tussen de twee delen van de tuin. Het terras blijft zo ook nog de zon houden.



Landschapsarchitecte Anneke Nauta van Bleeker & Nauta heeft een omzoming van deze drie plekken ontworpen van haagjes, bloeiende struiken en klimmers. Dit geeft een leuk inkijkje in de toekomstige Wielewaal, want de planten die nu in de voorbeeldtuin worden geplaatst, zien we straks in de hele wijk terugkomen.

De aanleg van het terras en het groen is afgestemd met de gemeente en wordt in dit plantseizoen nog gerealiseerd. Voor de aanleg van de speelplek en de gemeenschappelijke tuin (zie op het plaatje linksboven het Wielewaalhuis) wordt eerst overlegd met de (toekomstige) gebruikers, zodat het een plek wordt die optimaal past in de nieuwe situatie.

RONDON SPEELPLEK WIELEWAAL-OOST

Nabij de eengezinswoningen van Wielewaal Oost wordt een speelplek ingericht. En hoewel er in eerste instantie tijdelijke speeltoestellen komen, worden dit plantseizoen al wel de hagen erom heen geplaatst.



ALLEMAAL
WIELEWAAL



De Wielewaal is een project van
BPD Ontwikkeling BV, Regio Zuid-West

allemaalwielewaal.nl

Heeft u naar aanleiding van deze nieuwsbrief nog vragen?

Bel of mail dan met Karin van Wingerden (06 24 57 62 62 / K.vanwingerden@bpd.nl).