



Welkom!

Informatiebijeenkomst
Inrichtingsplan Samen aan de Schie
24 mei 2022

woonstad.
rotterdam

Inhoud

Welkom
Proces
Presentatie

Vragen & antwoorden

woonstad.
rotterdam

Proces

Ontwerp PvE	<i>Februari 2021</i>
Programma van Eisen	<i>November 2021</i>
<u>Voorlopig Ontwerp</u>	<i><u>Juni 2022</u></i>
Definitief Ontwerp	<i>Najaar 2022</i>
Aanbesteding	<i>Begin 2023</i>
Uitvoering	<i>Najaar 2023</i>
Oplevering	<i>Begin 2024</i>



woonstad.
rotterdam

SAMEN AAN DE SCHIE ROTTERDAM

**VOORLOPIG ONTWERP
24 mei 2022**

felixx

INPUT BEWONERSAVOND 18 FEBRUARI 2021

ONTWIKKELING SAMEN AAN DE SCHIE



VOORLOPIG ONTWERP

LOCATIE EN BEGRENZING



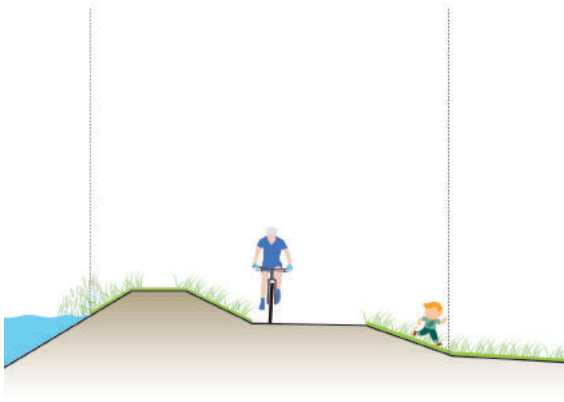
SFEER

OEVERPARK

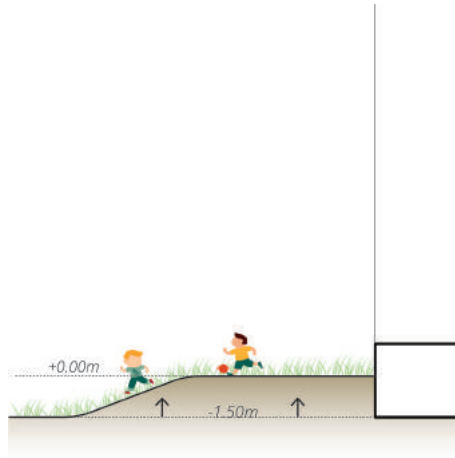


ONTWERPPRINCIPES

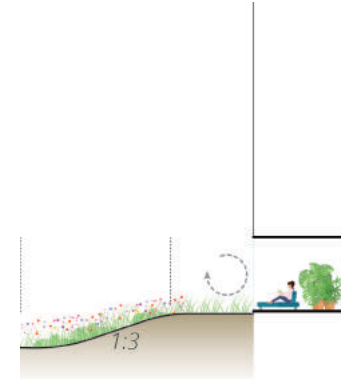
INRICHTING SAMEN AAN DE SCHIE



Bestaand dijklichaam zichtbaar houden in het park



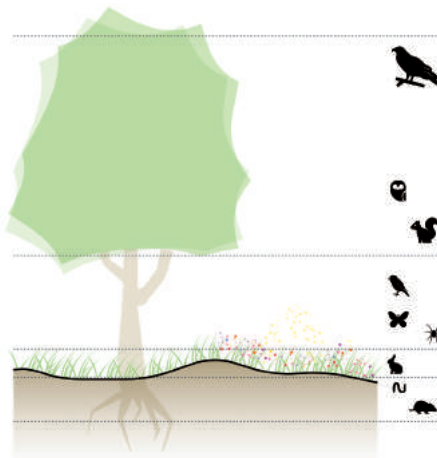
Een glooiend landschap sluit aan op de gebouwen en nodigt uit om te spelen



Een landschappelijke overgangzone van openbaar naar privé



Duurzame wateropvang en/of infiltratie in het gebied



Toevoegen van nieuwe beplanting verhoogt de biodiversiteit



Inrichtingselementen nodigen uit tot een actief gebruik van het gebied

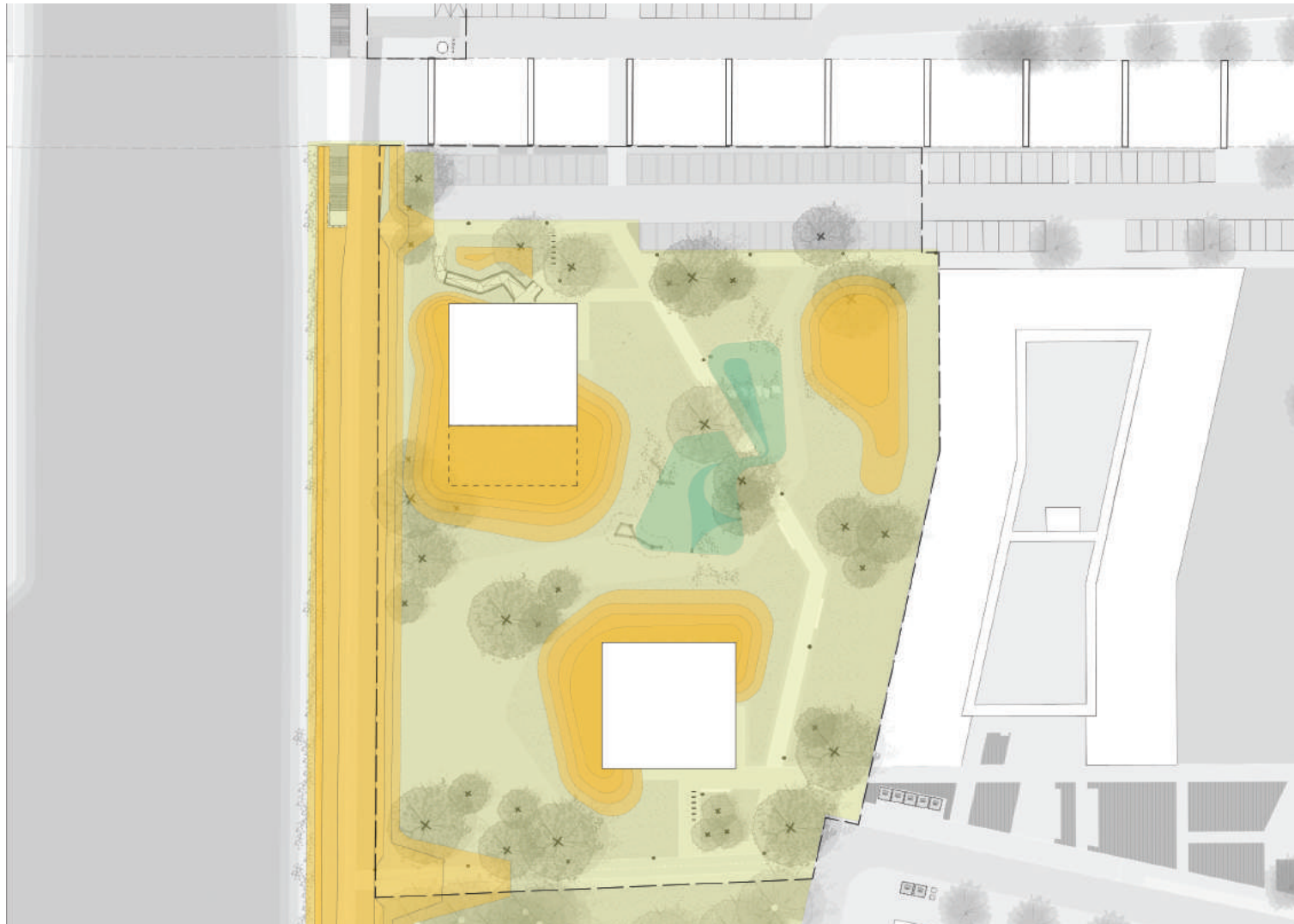
PLANKAART VOORLOPIG ONTWERP

SAMEN AAN DE SCHIE



GLOOIEND LANDSCHAP

HOOGTE MAAVELD



LEGENDA



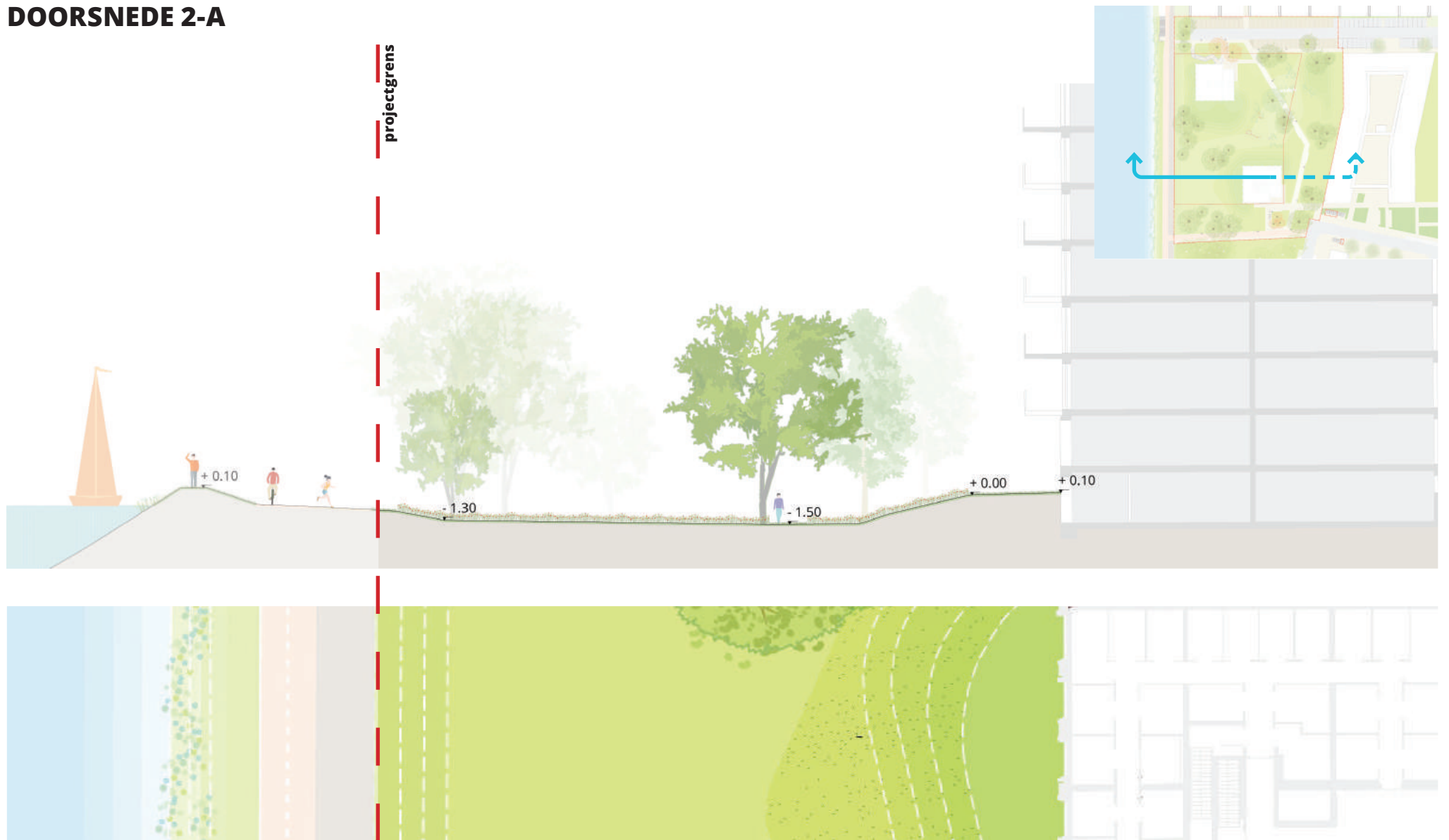
DOORSNEDE 1-A



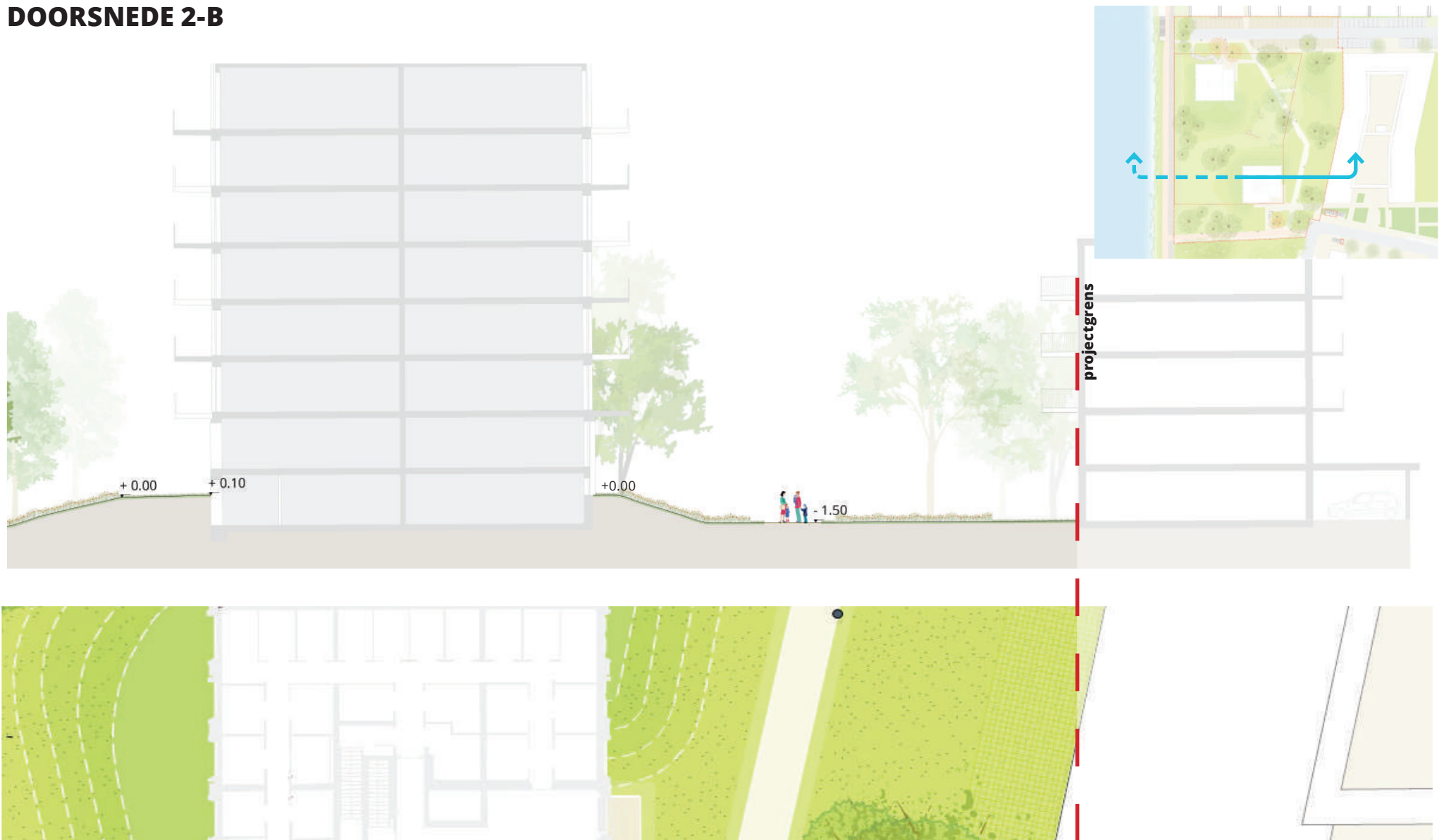
DOORSNEDE 1-B



DOORSNEDE 2-A

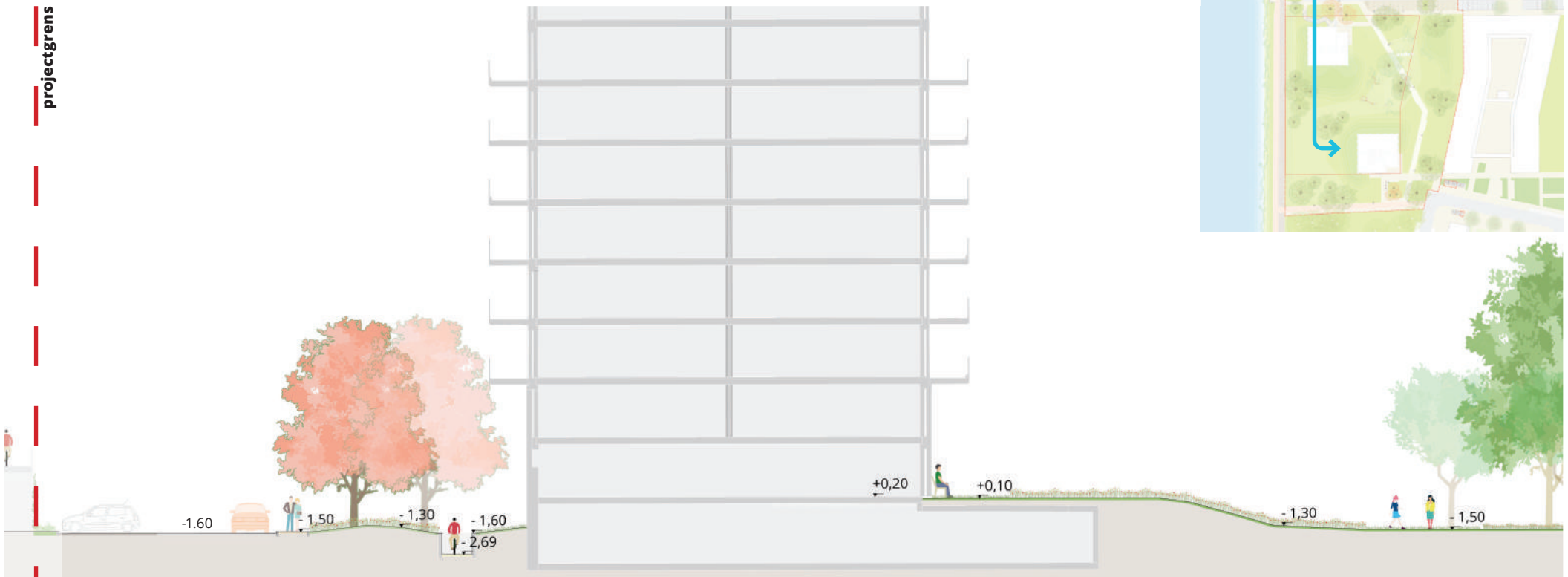


DOORSNEDE 2-B



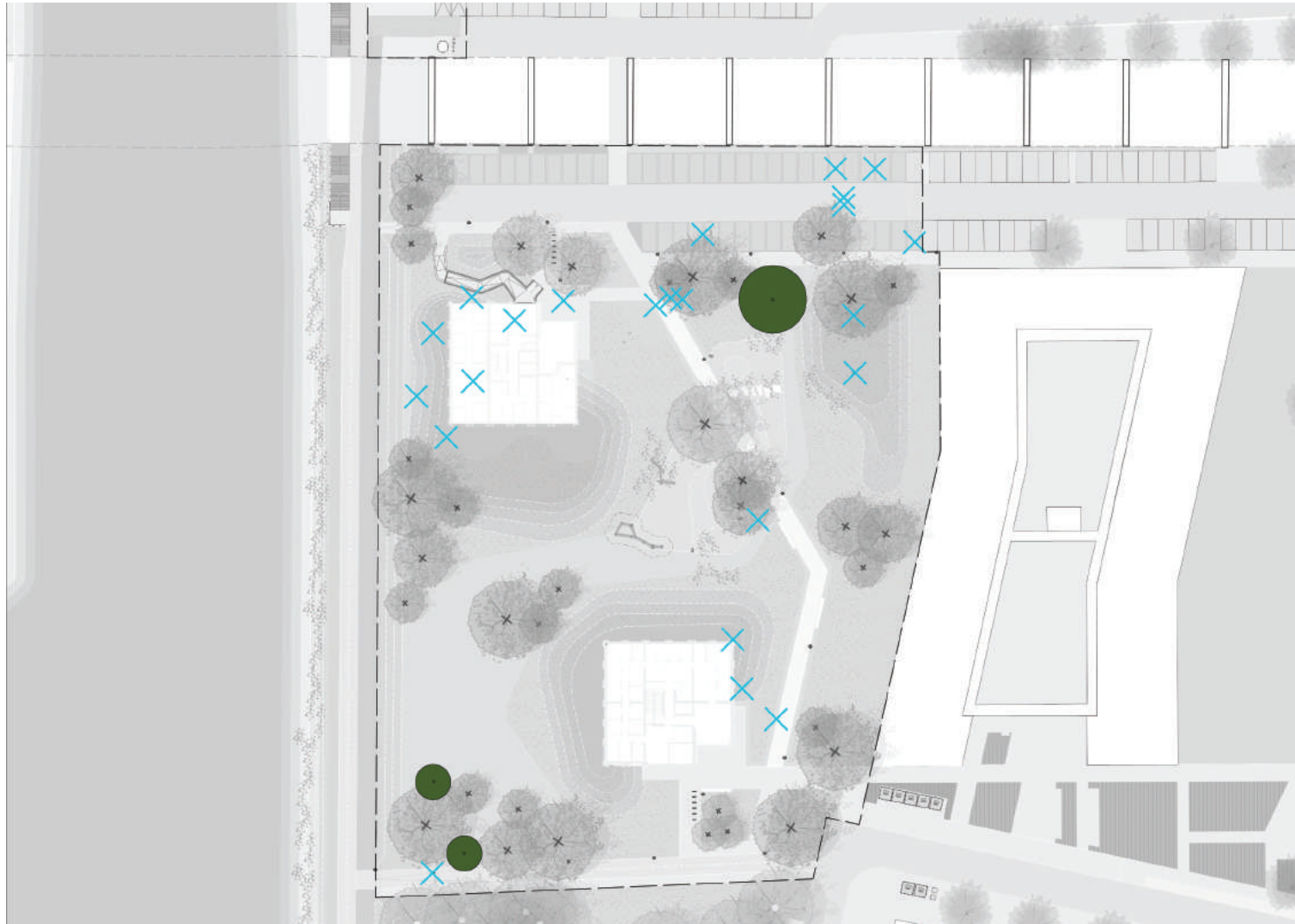
DOORSNEDE 3

projectgrens



BESTAANDE BOMEN

TE KAPPEN EN TE BEHOUDEN



LEGENDA

-  Te handhaven bomen
-  Te kappen bomen

NIEUWE BOMEN

VERSTERKEN GROENSTRUCTUUR



LEGENDA

-  Nieuw aan te planten bomen, 1e grootte
-  Nieuw aan te planten bomen, 2e grootte
-  Nieuw aan te planten bomen, 3e grootte

NIEUW AAN TE PLANTEN BOMEN

DIVERS BOMENPALLET



Tilia x europaea - Hollandse linde



Alnus glutinosa - zwarte els



Alnus glutinosa 'Laciniata' - fijnbladige els



Salix sepulcralis 'Chrysocoma' - treurwilg



Prunus padus - gewone vogelkers





Ulmus laevis - fladderiep

ONDERLAAG VAN GRAS

VARIATIE IN HOOGTE



LEGENDA

-  Intensief gemaaid gras
-  Bloemrijk grasland

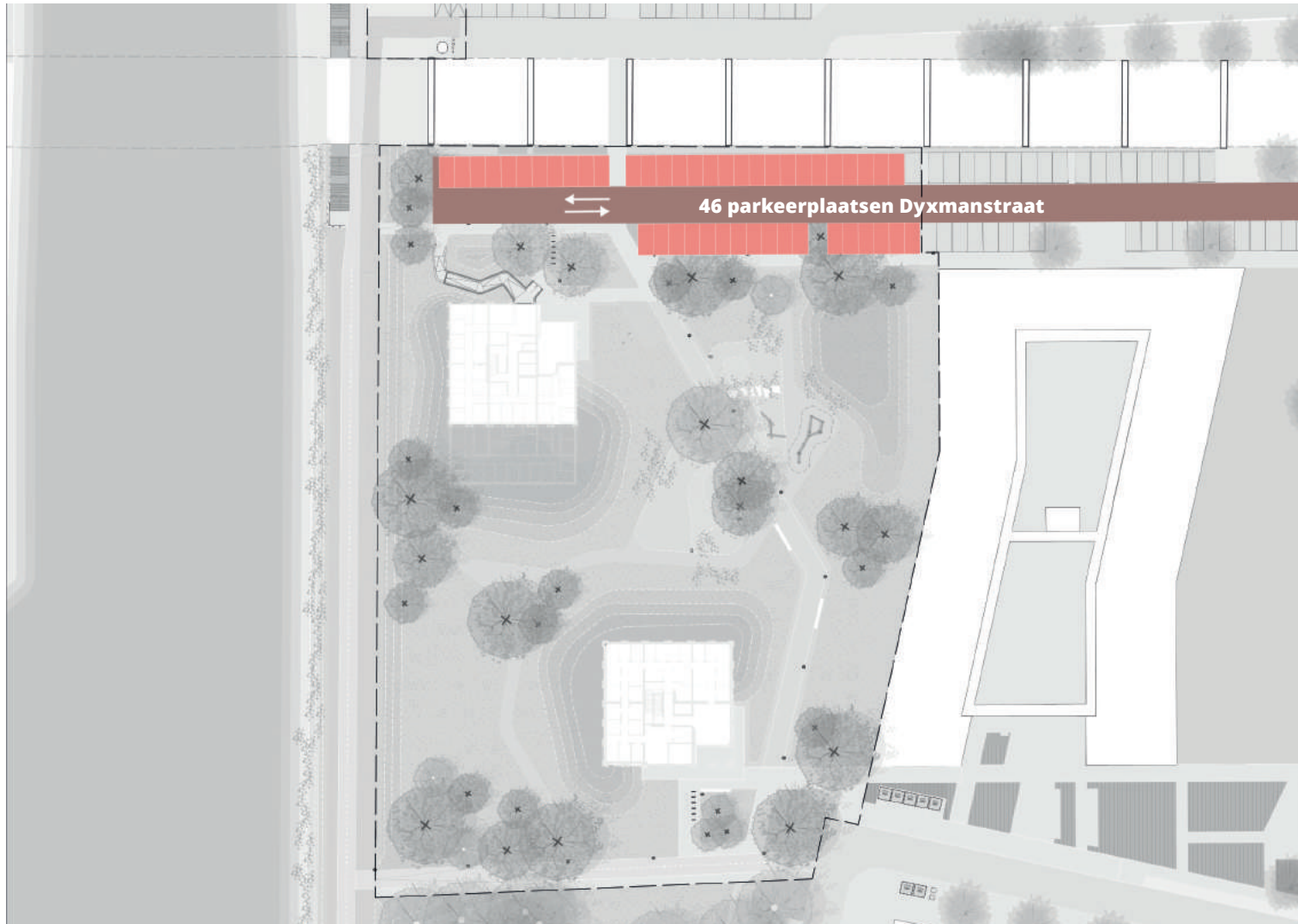
GRAS

INTENSIEF EN EXTENSIEF MAAIBEHEER



PARKEREN

PARKEREN BUITEN HET PARK



PARKEREN IN DE TOEKOMST

MOGELIJK GRASPARKEREN



LANGZAAMVERKEERSVERBINDINGEN

FIETSPADEN, VOETPADEN EN HELLINGEN



LEGENDA

- Fietspaden
- Voetpaden
- Hellingbaan

MATERIALIZATIE

ELEMENTENVERHARDING EN PARKPADEN



LEGENDA

- Betonstraatsteen met uitgewassen toplaag Rotterdamse Stijl
- Betontegels met uitgewassen toplaag Rotterdamse Stijl
- Parkpaden van halfverharding Rotterdamse Stijl
- Fietpad van rood asfalt
- Bestaand voetpad zwart asfalt handhaven
- Grastegels t.b.v. onderhoud en calamiteitenverkeer

MATERIALIZATIE

ELEMENTENVERHARDING EN PARKPADEN



Parkpaden van halfverharding Stabilizer



Rood asfalt voor de fietspaden



Betontegel grijs rotterdamse standaard



Kleur en uiterlijk : Betonsteen met vellingkant 4/6 en een uitgewassen toplaag van 50% basalt 1-3, 10% bruineel graniet 1-3, 10% glisando 1-3, 30% grijs graniet 1-3.
Formaten in mm : Ca. 211x105x80.
Bijzonderheden : Verkrijgbaar zijn specials zoals halve stenen en bisschopsmutsen.
Toepassing en gebruik : Zie klinkerkaart
Milieu impact : modaal

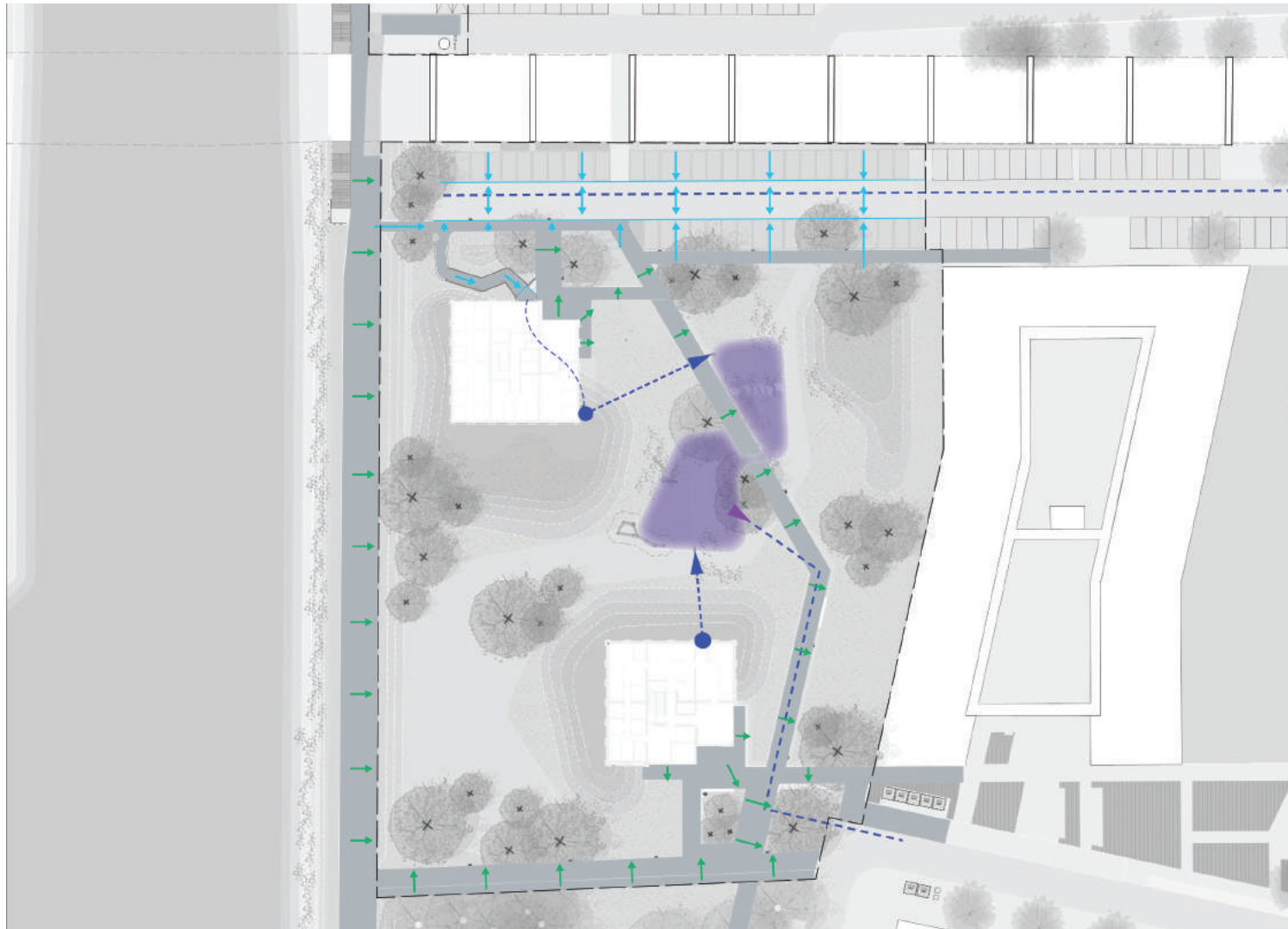


Betonstraatsteen en -banden met uitgewassen toplaag

Kleur en uiterlijk : betonnen band met een toplaag van uitgewassen grijsgraniet 1-3
Formaten in mm :
trottoirband 180/200x250 verhoogde band 180/200x400
trottoirband 280/300 x 250 x 1000
verhoogde band 180/200 x 400 x 1000
inritband 160 x 500 x 1000
opsluitband 120 X 500, 80 x 200 X 1000
gazonband 100 x 200 kwartrond
traptreden 440/480 x 160 x 1000
zie verder Standaard Wegenbouw Details
Bijzonderheden :
verkrijgbaar zijn diverse uitvoeringen zoals: traptreden, (hoge)trottoirbanden inritbanden, gazon en opsluitbanden, bocht, punt en hoekstukken, verloopbanden etc.

HEMELWATERINFILTRATIE

DUURZAME WATEROPVANG EN INFILTRATIE



LEGENDA

- HWA- riool
- HWA- verzamelleiding naar waterbuffer
- ▲--- Slokop
- Kolkenlijn
- Afwateringsrichting naar kolken
- Afwateringsrichting naar groen

* leeglooptijd regentuin 34 uur

REGENTUIN

OPVANG HEMELWATER



INRICHTINGSELEMENTEN

ZITRANDEN



Zitranden langs het pad



Groenvlakopsluiting verhoogd zonder voet

Kleur en uiterlijk :

Betonelement zonder voet, zelfverdichtend beton,
Kleuren antraciet, donkergrijs en lichtgrijs

Formaten in mm :

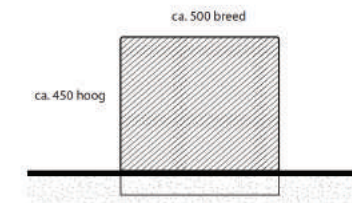
Zitvlak diepte 500
Zithoogte ca 450
Elementhoogte 500
Lengte element 2000

Bijzonderheden :

Hoek-, bocht en verloopstukken verkrijgbaar

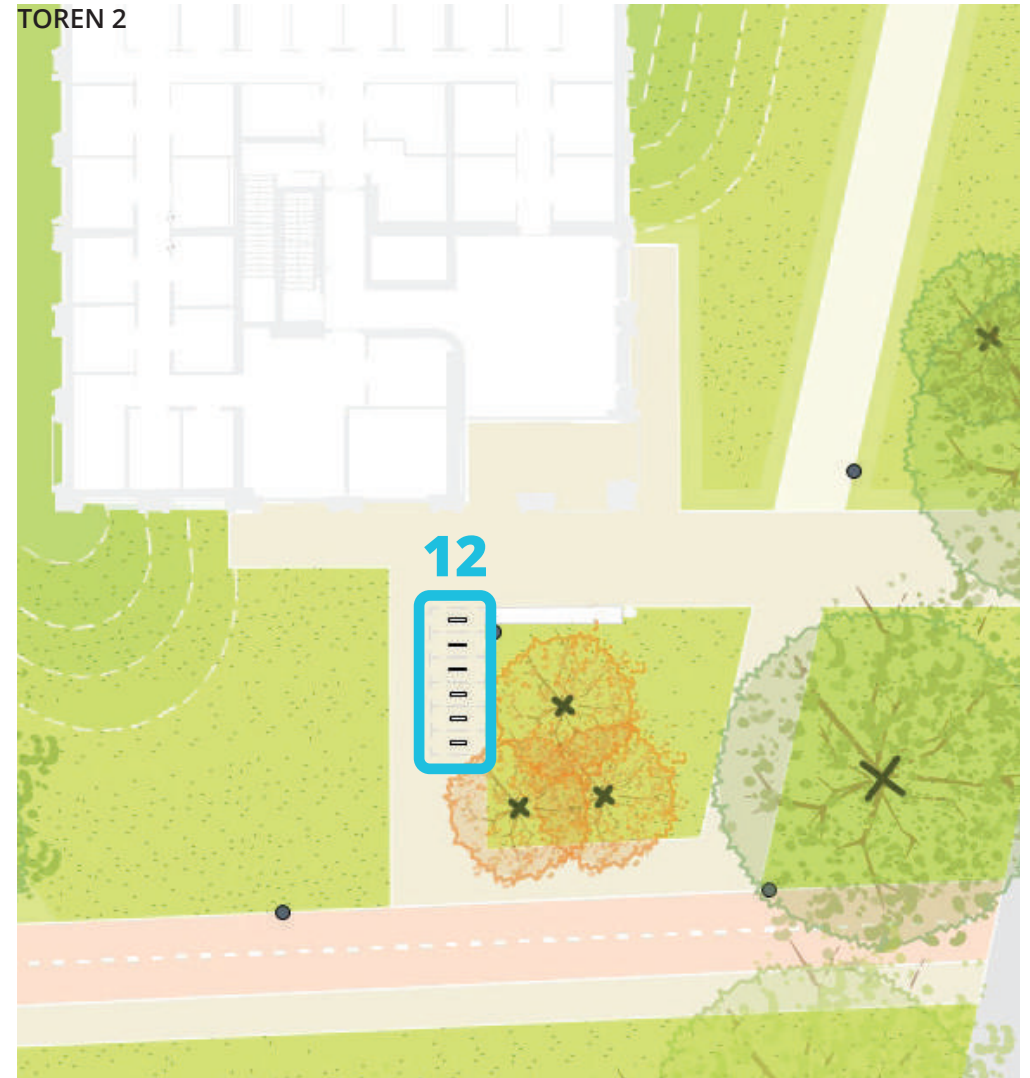
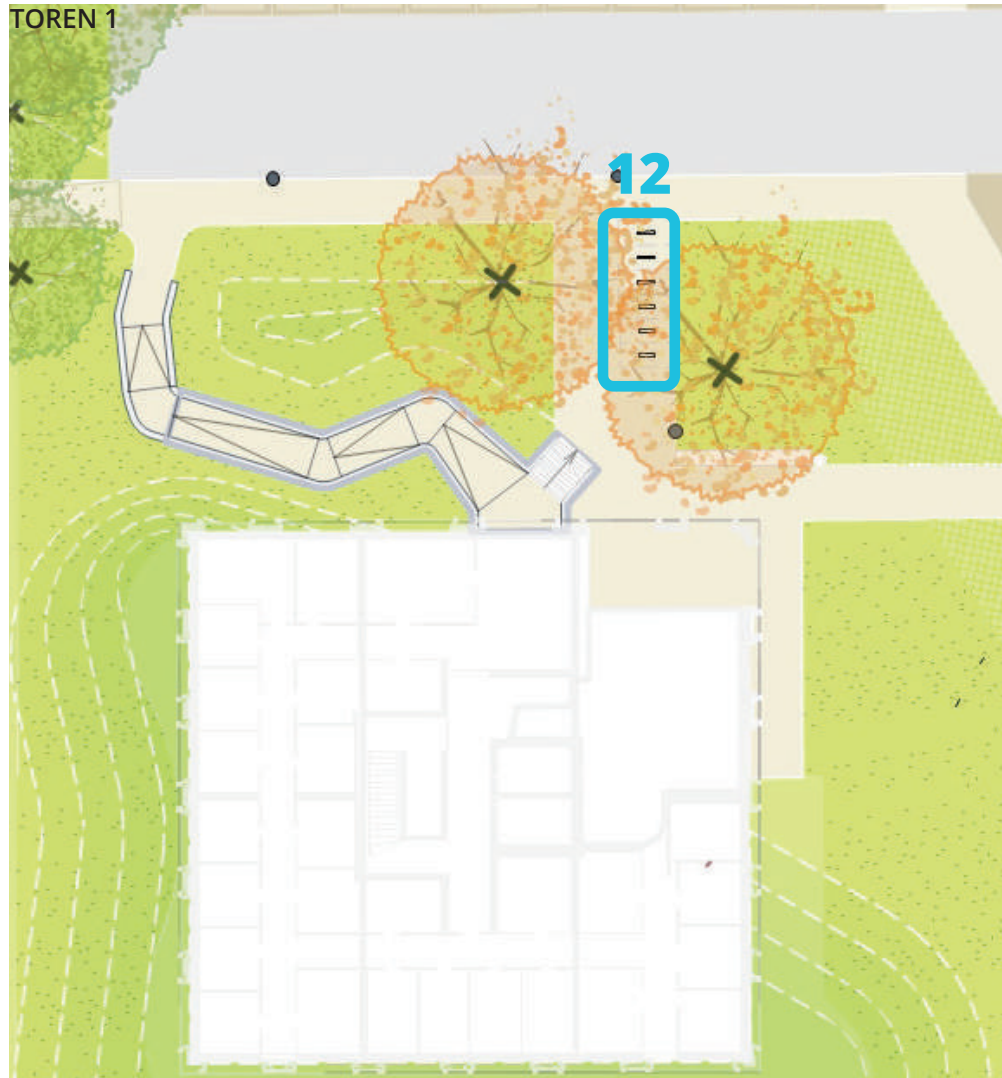
Toepassing en gebruik :

Als zitrand en opsluiting van verhoogde groenvlakken. Geen bijt opzetstukken (zoals zittingen e.d.) anders dan uit deze toolkit .



FIETPARKEREN BEZOEKERS

ONDERDEEL VAN HET PLEIN



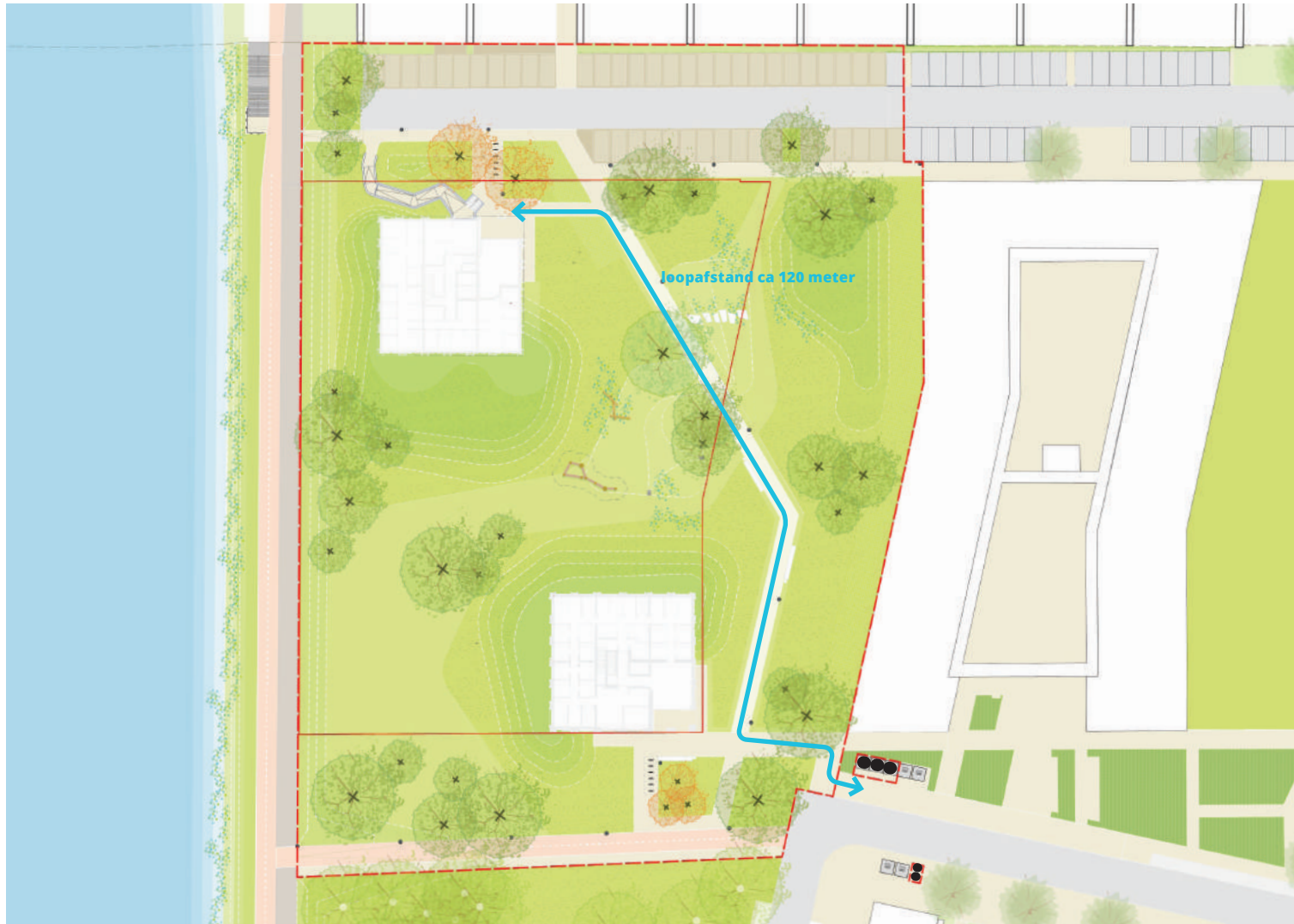
VERLICHTING

BESTAANDE VERLICHTING HANDHAVEN EN NIEUW TOEVOEGEN LANGS RANDEN EN HOOFDPAD



AFVALINZAMELING

ONDERGRONDSE CONTAINERS



Bestaande ondergrondse containers (2x rest 1x papier, 1x glas) uitbereid met:

- 2x restafval
- 1x papier
- 2x GFE-containers



PLANKAART VOORLOPIG ONTWERP

SAMEN AAN DE SCHIE

