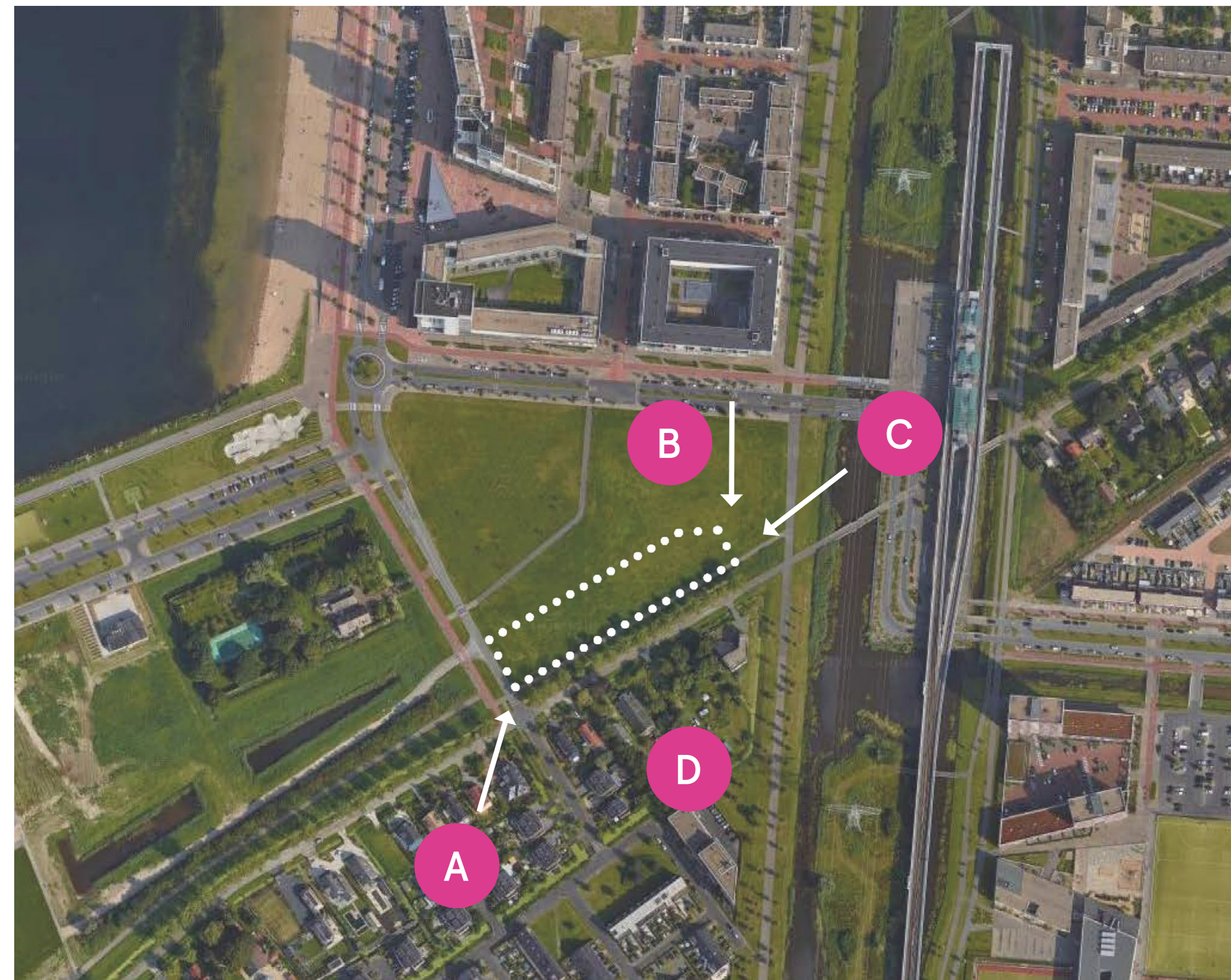


Nieuwbouw Finesse.



B aanzicht vanaf de Corsicalaan



A aanzicht vanaf kruising Siciliboulevard en Wollefoffenweg



C aanzicht vanaf de metrolijn



D aanzicht vanaf de wollefoffenweg



Entree Sociale woontoren



Entree vrije sector toren

Finesse.

In 2022 willen we beginnen met de bouw. In totaal komen er 3 woontorens. Deze bestaan uit:

54 driekamer vrije sector huurwoningen.

Deze woningen worden verspreid over twee torens van vier etages en worden gebouwd op een verdieping met bergingen. De woningen zijn 72 m² en kosten tot € 1.060* per maand. Dit sluit aan op het Actieplan midden huur van de gemeente.

62 twee- en driekamer sociale huurwoningen.

De woningen komen in een toren van 9 etages op een verdieping met collectieve fietsenstalling. Deze toren krijgt ook een plint van bergingen. De woningen zijn 68 m² en zijn maximaal € 752,88* per maand. 60% van deze woningen is bestemd voor senioren.

102 parkeerplaatsen.

Nieuwbouw Finesse.



**GEURST &
SCHULZE**

HOSPER
landschapsarchitectuur en stedenbouw

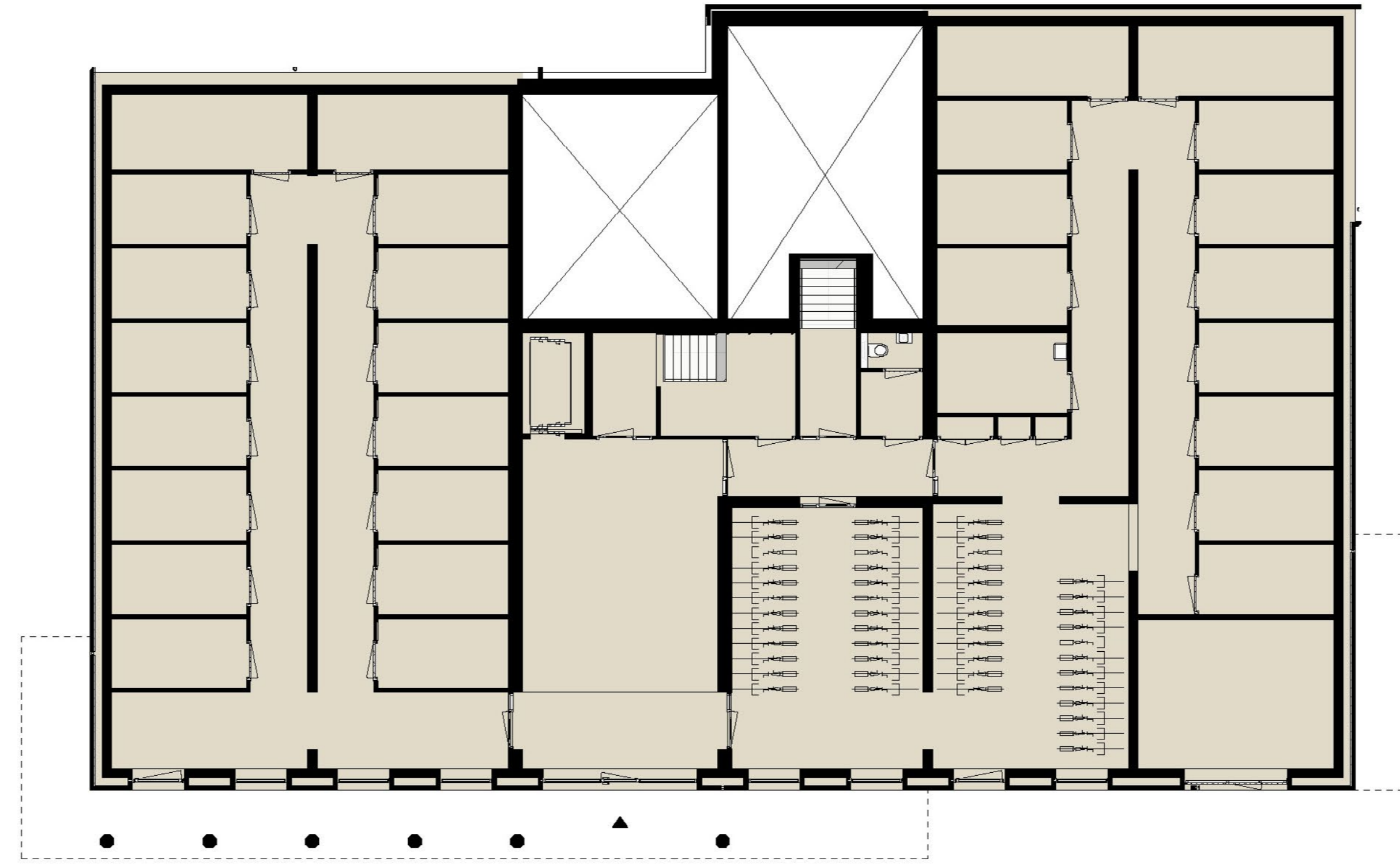
woonstad.
rotterdam

Finesse.

2 x 27 appartementen vrije sector huurwoningen



BEGANE GROND



SOUTERRAIN

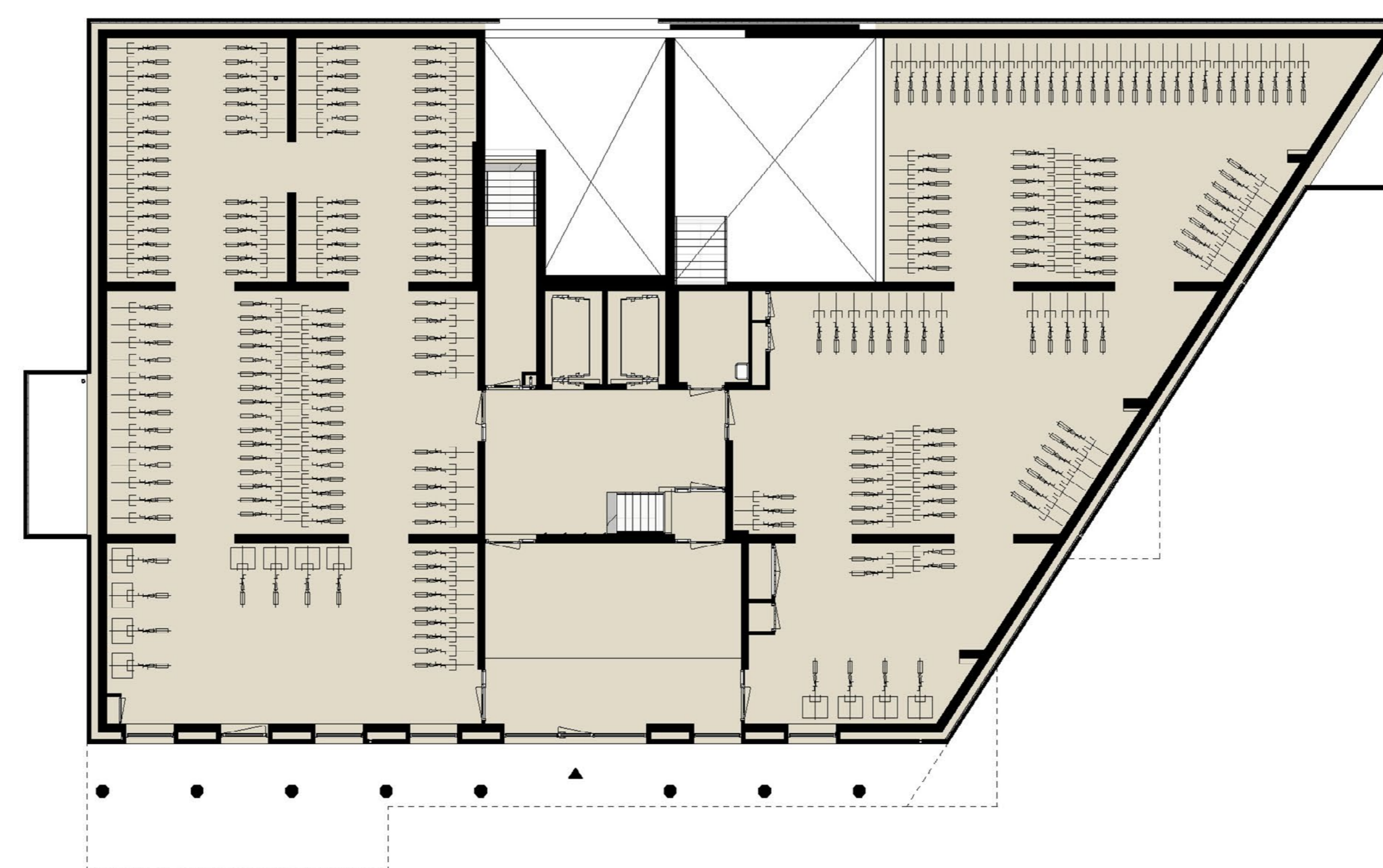


VERDIEPING
1 t/m 3

62 appartementen sociale huurwoningen



BEGANE GROND



SOUTERRAIN



VERDIEPING
1 t/m 8

**GEURST &
SCHULZE**

HOSPER
landschapsarchitectuur en stedenbouw

woonstad.
rotterdam

Buitenruimte Common Green.

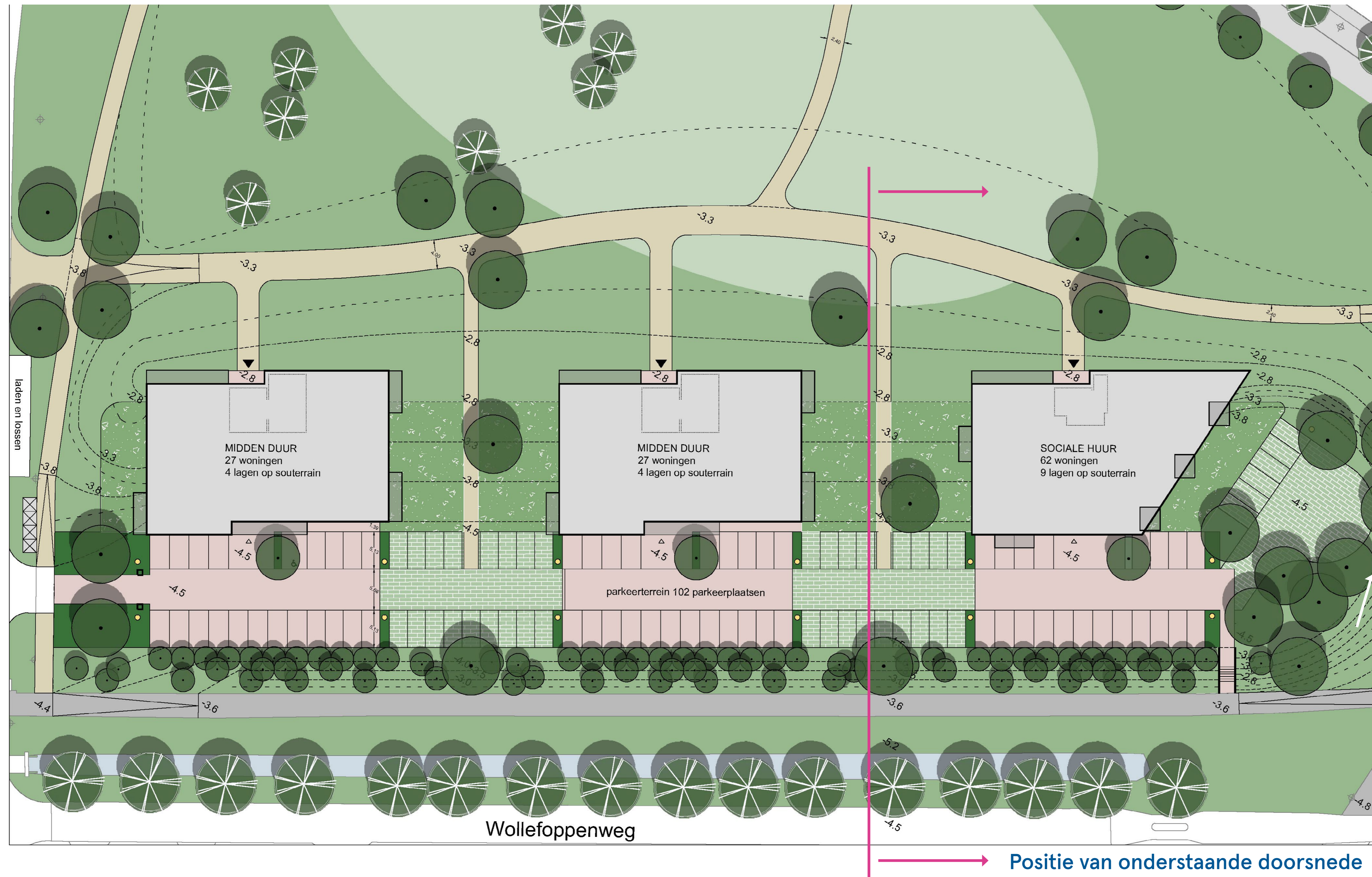


**GEURST &
SCHULZE**

HOSPER
landschapsarchitectuur en stedenbouw

woonstad.
rotterdam

Buitenruimte Common Green.



Meer weten over het project?

Kijk dan op www.woonstadrotterdam.nl/Finesse of scan de QR code!



Hoe scan ik de QR-code?

Pak je telefoon en open je camera. Scan de QR-code en klik op de link.



GEURST & SCHULZE

HOSPER
landschapsarchitectuur en stedenbouw

woonstad.
rotterdam